



PROFILE FÜR
MODERNES
BAUEN

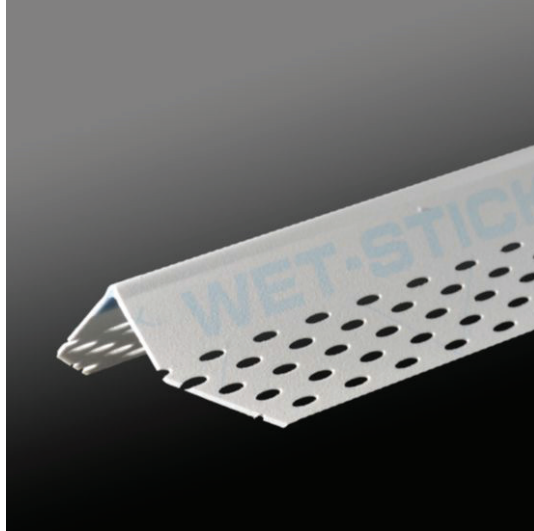
www.protektor.com

Wet-Stick Wet-Flex

Tuotenumero J37321

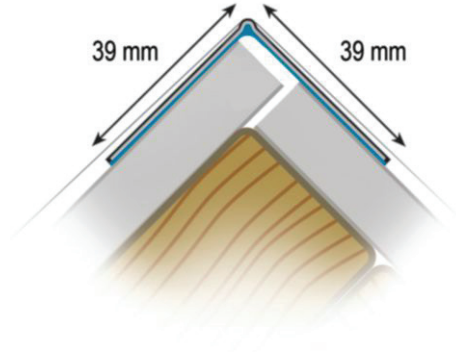
Tuotenumero J37320

Vedellä aktivoitava, itseliimautuva kulmalista
90° tasoitettaviin ulkokulmiin



Tasoitemassan paksuus: 1,0 mm

Profiililistan paksuus: 0,8 mm



Wet-Stick (tuotenumero J37321):

Profiililistan pituus: **2 740 mm**

Pakkauskoko: **50 kpl / Itk**

Wet-Flex (tuotenumero J37320):

Profiililistan pituus: **30,5 m rulla**

Pakkauskoko: **8 rll / Itk**



RS-Tarvike

+358 9 282 229

rs@rstarvike.fi

Niittyvillankuja 3

01510 Vantaa

www.rstarvike.fi

Kun laatu ratkaisee!

Wet-Stick-lista on itsekiinnittyvä komposiittikulmalista, jonka sisäpinnassa on vedellä aktivoitava liima.

Wet-Stick-listoilla voidaan suojata kipsilevyistä rakennettujen seinien tai muiden rakenteiden 90 asteen ulkokulmat. Kulmista tulee suorat ja tarkat. Listojen PVC-ydin on poikkeuksellisen luja, joten kulma kestää jopa vilkkaasti liikennöidyssä, rasituksella alttiissa kohteissa.

Wet-Stick-lista peittää hyvin myös hieman epätarkasti leikatut tai kohdistetut levyn reunat.

Listan asennus on nopeaa ja helppoa. Listan liimapuoli aktivoidaan suihkuttamalla sitä vedellä. Tasoite voidaan levittää heti listan kiinnittyttyä alustaansa eli noin 10 minuutin kuluttua.

Tasoitemassa tarttuu erinomaisesti komposiittilistan kuitupinnoitettuun pintaan ja reikien kautta kipsilevyypintaan. Tasoitetta kuluu vähemmän kuin tavanomaisia reikäprofileja käytettäessä.

Komposiittiprofilin pinta ei muutu karheaksi, kuten paperi, vaikka hiekkapaperi osuisi siihen tasoitetta hiottaessa.

Käyttöohje

Käytä **Wet-Stick**-listoja vain puhtaisiin, käsittelemättömiin kipsilevyypintoihin. Kiinnitysalustan tulee olla kiinteä, puhdas ja kuiva. **Listaa ei pidä liimata jo tasoitettuun kipsilevyypintaan**, sillä tasoite kostuu ja liimauksesta ei tule kestävä.



Korkein luottoluokitus

*Bisnode 2019

1. Listan kiinnitysalustan pitää olla tasainen. Tarkista, että listan kohdalle ei jää tarttumista estäviä kohoumia, esimerkiksi koholla olevia ruuvien kantoja tai kipsilevyn murenia. **Poista kohoumat.**
2. Leikkaa komposiittilista tarvittavaan pituuteensa ja viistä listan ulkokulmien kärjet 45° kulmaan.
3. Kostuta listan sisäpuoli (sininen liimapuoli) **suihkupullolla**, älä käytä sientä, harjaa tms., jotta liimapinta ei irtoaisi. Pidä lista pystyasennossa. **Anna ylimääräisen veden valua pois.** Liima aktivoituu noin **45 sekunnissa.**
4. Aseta lista paikoilleen liimapinta kipsilevyyn päin. **Painele lista kiinni tasaisesti** käsin, rullalla tai muulla sopivalla työkalulla. Parhaan kiinnitystuloksen saat, kun käytät ulkokulmatelaa WSR 1474.
5. Liima kuivuu noin **5-10 minuutissa.** Aika riippuu hieman huoneen lämpötilasta ja ilmankosteudesta. Sen jälkeen voit levittää tasoitteen listoitettuun ulkokulmaan.
6. Kun tasoite on kuivunut, voit hioa kulman. **Komposiittiprofiilin pinta ei muutu ikävän karheaksi**, kuten paperi, vaikka hiekkapaperi osuisi siihen tasoitetta hiottaessa. Tarvittaessa voit laittaa toisenkin tasoitekerroksen.

HUOMIO!

Käytä profiileja vain **puhtaissa ja pintakäsittelemättömissä kipsilevyissä.** Noudata tasoitteen valmistajan ohjeita käsiteltävien pintojen ja ilman lämpötiloista.

Varastoi listat **vaakasuurassa** asennossa, lämpimässä, kuivassa ja suojassa kosteudelta. Komposiittiprofiilin palaset voidaan laittaa sekajätteeseen.

Meiltä Suomen parhaat suojaustarvikkeet!

Suojaa selustasi

– säästä aikaa ja rahaa, lisää laatua ja turvaa!



- RS-Tarvike on rakentamisen, remontoinnin ja purkutöiden aikaisiin suojiin, suojausmateriaaleihin ja -tarvikkeisiin erikoistunut tukkuyritys.
- Rakenteiden suojaaminen kunnan tuotteilla auttaa välttämään rakennusaikaista pintojen vaurioitumista ja säästää työtunteja.
- Viemäreiden sukituksen käytettävät Snakeliner-epoksit ovat asentajien kannalta turvallisempia ja parempia myös luonnon kannalta.

Neuomme suojaukseen liittyvissä kysymyksissä

- Tarjoamme jälleenmyyjillemme kattavan koulutuksen, jatkuvan tuen ja ammattilaisten aamuja ja muita tapahtumia.
- Teemme myös työmaakonsultointia ammattiasiakkaille pääkaupunkiseudulla ja muualla Suomessa sopimuksen mukaan.

Meiltä löytyy varastotavarana suurin osa tuotteistamme

- Pääkonttorimme, noutomyymälämme ja varastomme sijaitsevat hyvien kulkuyhteyksien päässä Vantaan Koivuhaassa (800 m Kehä III:lta).
- Voit poiketa noutamaan tuotteita arkisin jo kello 7 alkaen.
- Meiltä saat myös täsmälliset ja nopeat toimitukset koko Suomeen.

Olet tervetullut!

RS-Tarvike

+358 9 282 229

rs@rstarvike.fi

Niittyvillankuja 3

01510 Vantaa

www.rstarvike.fi